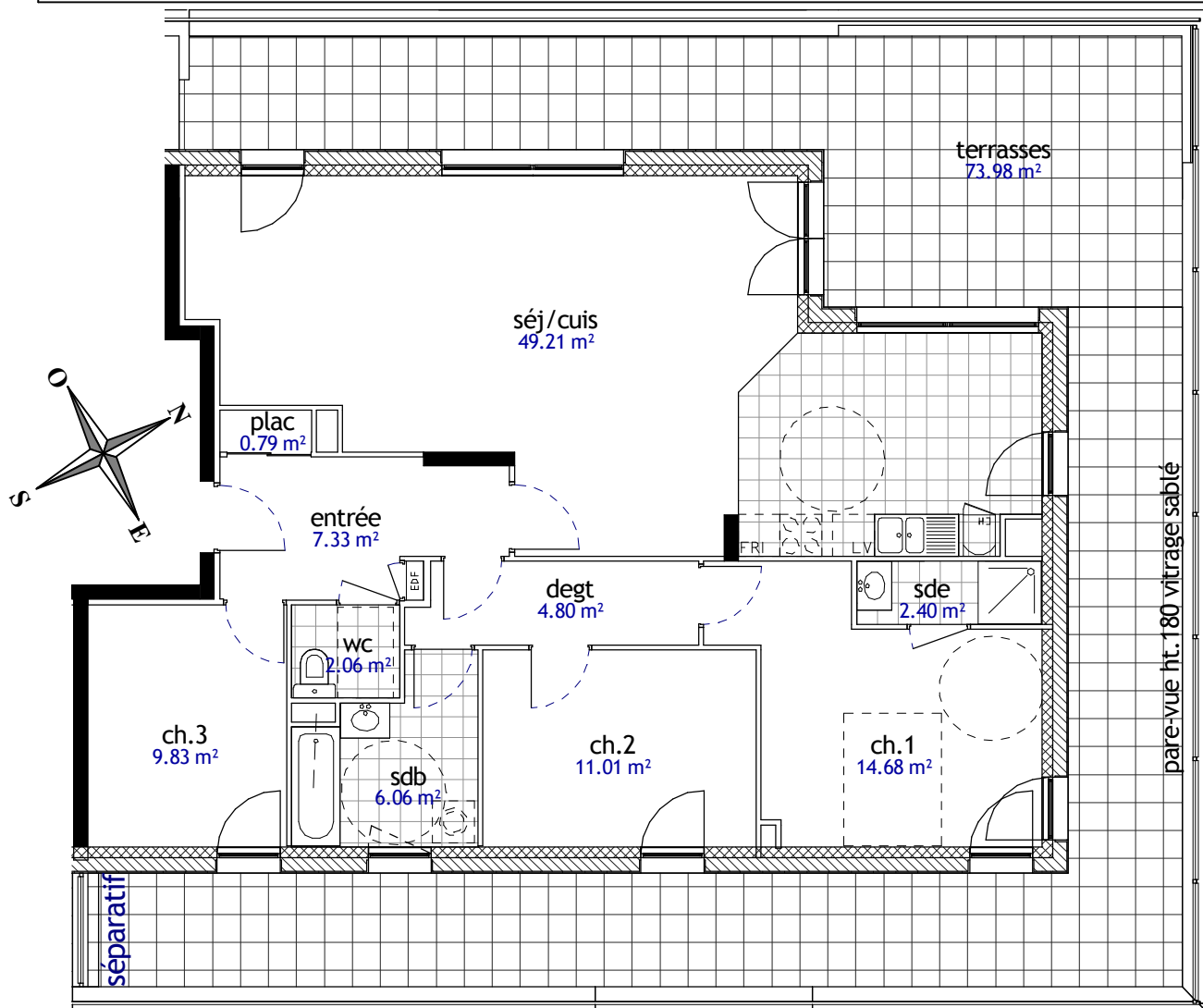


BATIMENT D - 17 LOGEMENTS COLLECTIFS
4 RUE PAUL DOUMER
51350 CORMONTREUIL



Plurial IMMO
 Groupe ActionLogement

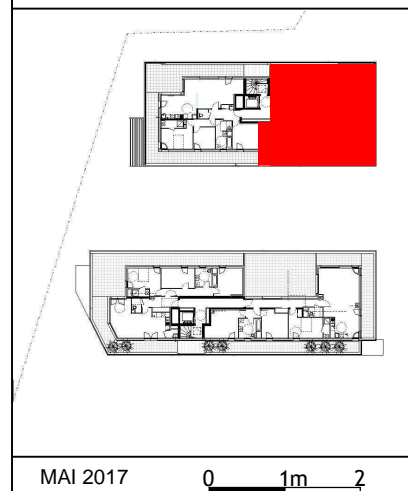


TYPE **T4** NUMERO **D31** ETAGE **R+3**

D31-T4	SURFACE HABITABLE	
entrée		7.33 m ²
ch.3		9.83 m ²
sdb		6.06 m ²
wc		2.06 m ²
degt		4.80 m ²
ch.2		11.01 m ²
sde		2.40 m ²
séj/cuis		49.21 m ²
plac		0.79 m ²
ch.1		14.68 m ²
SURFACE HABITABLE TOTALE		108.17 m ²

terrasses	73.98 m ²
-----------	----------------------

PLAN DE REPERAGE



Nota: Des modifications sont susceptibles d'être apportées à ce plan en fonction des nécessités techniques et architecturales de la réalisation. Les surfaces sont indicatives. Les retombées, les faux plafonds, les canalisations ne sont pas figurés. Le sens d'ouverture des portes, le mobilier, l'emplacement des appareils sanitaires et techniques sont indicatifs. Plan non contractuel.



SCCV LA PAIX , 21 RUE DU BARBATRE - 51100 REIMS